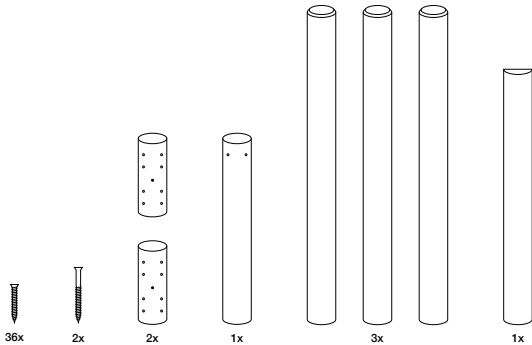


Greifvogel Ansitzstange

Inhalt des Sets:



Funktionsweise

Die Greifvogel Ansitzstange ist ein natürliches Werkzeug um Nager auf Ihrem Grundstück giftfrei zu bekämpfen.

Greifvögel, wie der Mäusebussard oder der Turmfalke ernähren sich hauptsächlich von Nagetieren, wie Mäusen und Ratten. Dadurch sind sie sehr gut zur Schädlingsbekämpfung auf großen Wiesen geeignet, wo der Einsatz von Schlagfallen nicht sehr effektiv wäre.

Es müssen die richtigen Bedingungen gegeben sein, damit die Greifvögel im gewünschten Gebiet ihre Beute jagen. Die Ansitzstangen ermöglichen den Greifvögeln einen guten Aussichtspunkt, von wo aus sie ein großes Areal überblicken können und ihre Beute jagen können.

Der Ideale Standort

Stellen sie am Besten die Ansitzstange auf einer freien Fläche auf, sodass die Greifvögel von da aus eine möglichst große Fläche überwachen können.

Achten Sie darauf, dass die Ansitzstange nicht zu nah an größeren Bäumen steht, um den Greifvögeln den bestmöglichen Überblick zu verschaffen.



Benötigte Werkzeuge

Für den Aufbau der Greifvogel Ansitzstange benötigen sie unser Ansitzstangen-Set, einen Spaten, einen Sack schnell härtenden Beton, eine Wasserwaage, eine Gießkanne voll Wasser und einen Akkuschrauber.



Suchen Sie sich eine geeignete Stelle für eine Ansitzstange aus und graben Sie ein ca. 40cm tiefes Loch.



Befüllen Sie das Loch mit schnell härtendem Beton und hämmern Sie die lange Bodenhülse in den trockenen Beton. Richten sie die Bodenhülse senkrecht aus und übergießen Sie den Beton mit Wasser. Während dieser trocknet, kann der Zusammenbau der Ansitzstange beginnen.

3



Schieben Sie die Holzelemente bis zur Mitte in die Verbindungshülsen und befestigen Sie diese mit den kurzen Schrauben.

4



Bringen Sie das Sitzbrett mit den zwei langen Schrauben an einer Seite der Stange an.

5



Stecken Sie die Ansitzstange in die mittlerweile feste Bodenhülse, schrauben sie diese mit den kurzen Schrauben fest und schließen Sie das Loch wieder mit Erde.